



 **alpha innoTec**
Specjaliści od pomp ciepła

REFERENCJE - WYBRANE INSTALACJE NA TERENIE POLSKI

Profesjonalne pompy ciepła

Przedsiębiorstwo
HYDRO-TECH[®]
Konin

 **alpha innoTec**
Specjaliści od pomp ciepła

Instytut Fizjologii i Patologii Słuchu

Kajetany/k. Warszawy



Specjaliści od pomp ciepła

Dane obiektu

Zastosowane urządzenie:

4 szt. LW 310A

Rok wykonania instalacji:

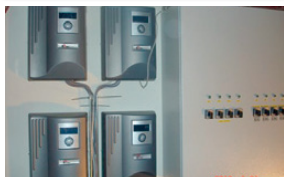
2012

Łączna moc urządzeń:

124 kW przy A2/W35

Powierzchnia użytkowa:

20 418 m²



Aqua Centrum

Kościerzyna

Dane obiektu

Zastosowane urządzenie:

4 szt. SWP 820

Rok wykonania instalacji:

2010

Łączna moc urządzeń:

327,6 kW przy B0/W35



Klasztor Karmelitów Bosych

Czerna



Specjaliści od pomp ciepła

Dane obiektu

Zastosowane urządzenie:

4 szt. SWP 1250

Rok wykonania instalacji:

2006

Łączna moc urządzeń:

500,4 kW przy Bo/W35



Uniwersytet przyrodniczy

Poznań

Dane obiektu

Zastosowane urządzenie:

SWP 410H

Rok wykonania instalacji:

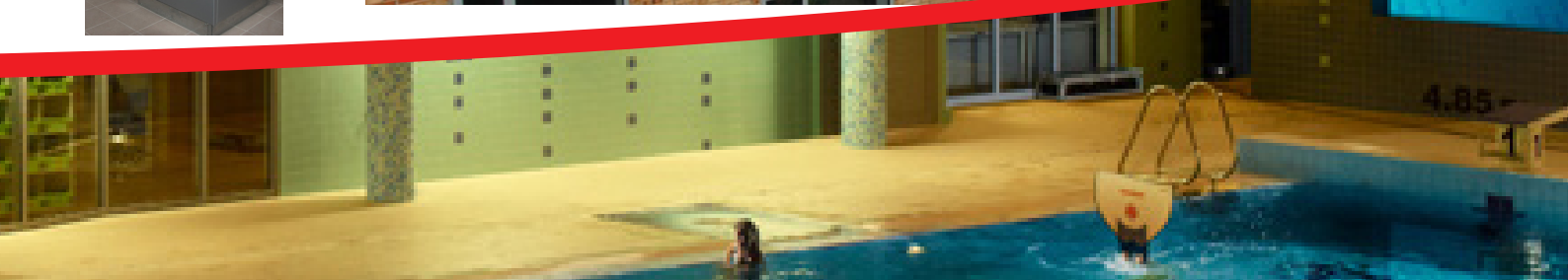
2008

Łączna moc urządzeń:

40,3 kW przy Bo/W35

Powierzchnia użytkowa:

270 m²



Hotel Górski

Utrzyki Górskie



Specjaliści od pomp ciepła

Dane obiektu

Zastosowane urządzenie:

2 szt. SWP 820

Rok wykonania instalacji:

2011

Łączna moc urządzeń:

163,8 kW przy Bo/W35



Apartamenty „Dębki Playa”

Dębki

Dane obiektu

Zastosowane urządzenie:

SWP 390

Rok wykonania instalacji:

2007

Łączna moc urządzeń:

38,2 kW przy Bo/W35



Hotel Afrodyta*** Business & SPA

Radziejowice



Specjaliści od pomp ciepła

Dane obiektu

Zastosowane urządzenie:

2 szt. SWP 850H

Rok wykonania instalacji:

2009

Łączna moc urządzeń:

176 kW przy Bo/W35



Apartamentowiec „Biały Dwór”

Gdynia Orłowo

Dane obiektu

Zastosowane urządzenie:

SWP 850H

Rok wykonania instalacji:

2010

Łączna moc urządzeń:

88 kW przy Bo/W35

Powierzchnia użytkowa:

2166 m²



Centrum Sportowo-Rekreacyjne

Strawczynek



Specjaliści od pomp ciepła

Dane obiektu

Zastosowane urządzenie:

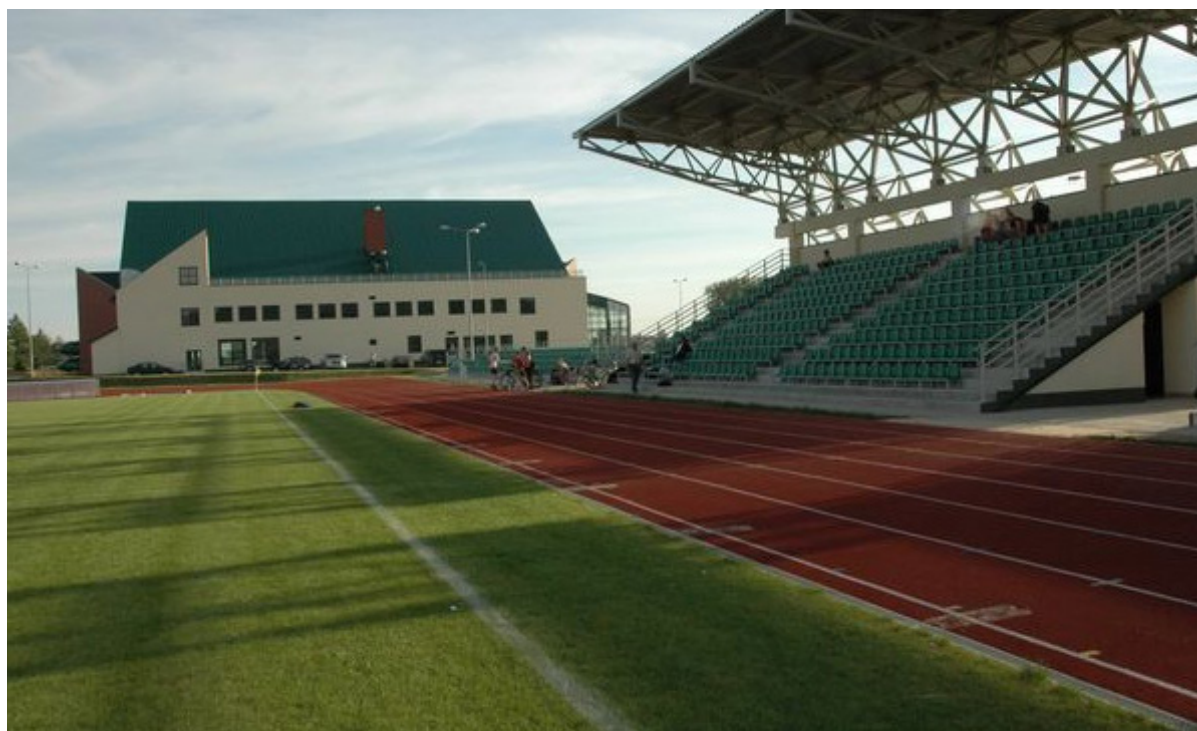
2 szt. SWP 820

Rok wykonania instalacji:

2012

Łączna moc urządzeń:

163,8 kW przy Bo/W35



Pływalnia Aqua-Tur

Szczecinek

Dane obiektu

Zastosowane urządzenie:

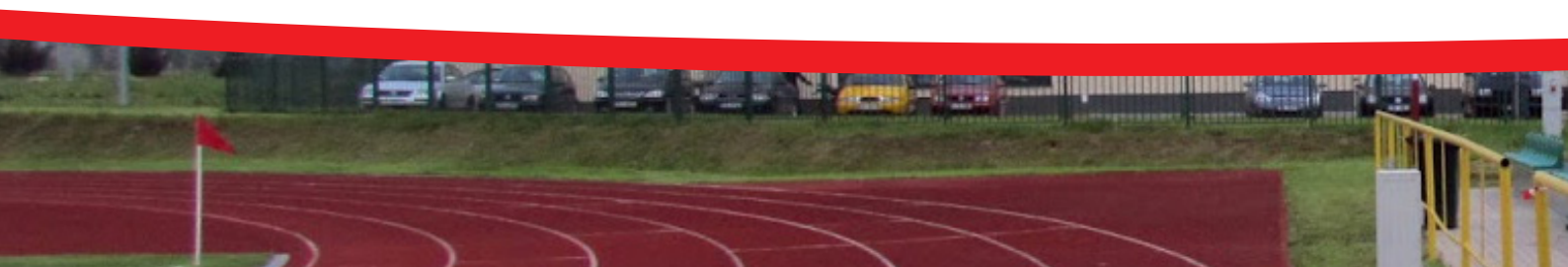
2 szt. SWP 850H

Rok wykonania instalacji:

2012

Łączna moc urządzeń:

176 kW przy Bo/W35



Pałac Biskupi

Gorzów Wielkopolski

 **alphaInnoTec**

Specjaliści od pomp ciepła

Dane obiektu

Zastosowane urządzenie:

3 szt. LW 310A

Rok wykonania instalacji:

2011

Łączna moc urządzeń:

93 kW przy A₂/W₃₅



Lotnicze Pogotowie Ratunkowe

Kielce

Dane obiektu

Zastosowane urządzenie:

SWP 430

Rok wykonania instalacji:

2012

Łączna moc urządzeń:

42,7kW przy B₀/W₃₅

Powierzchnia użytkowa:

750 m²



Stadion Miejski

Kościerzyna



Specjaliści od pomp ciepła

Dane obiektu

Zastosowane urządzenie:

2 szt. LW 330A

Rok wykonania instalacji:

2008

Łączna moc urządzeń:

66 kW przy A2/W35

Powierzchnia użytkowa:

914 m²



Gród Piasta

powiat żniński

Dane obiektu

Zastosowane urządzenie:

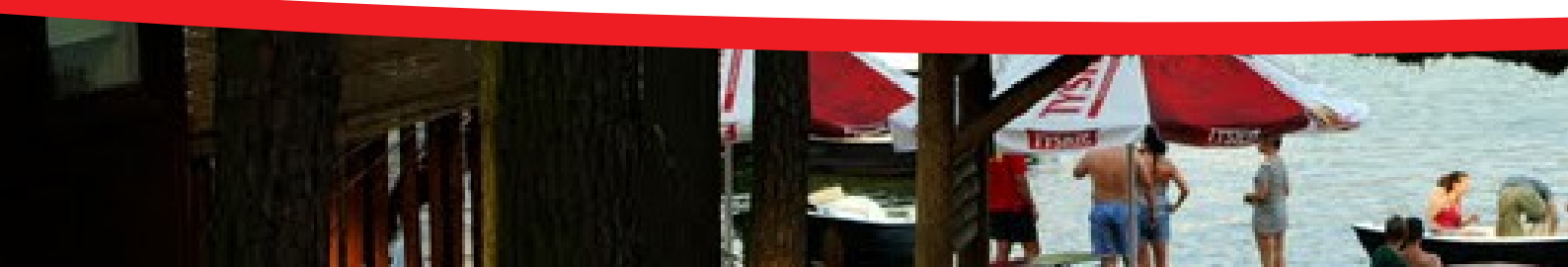
3 szt. LW 330A

Rok wykonania instalacji:

2010

Łączna moc urządzeń:

99 kW przy A2/W35



Zespół Klasztorno - Pałacowy

Rudy



Specjaliści od pomp ciepła

Dane obiektu

Zastosowane urządzenia:

1 szt. SWP 1000H
3 szt. SWP 1250

Rok wykonania instalacji:

2008

Łączna moc urządzeń:

475,3 kW przy Bo/W35



Stacja Uzdatniania Wody „Królewiecka”

Elbląg

Dane obiektu

Zastosowane urządzenia:

SWP 1250H

Rok wykonania instalacji:

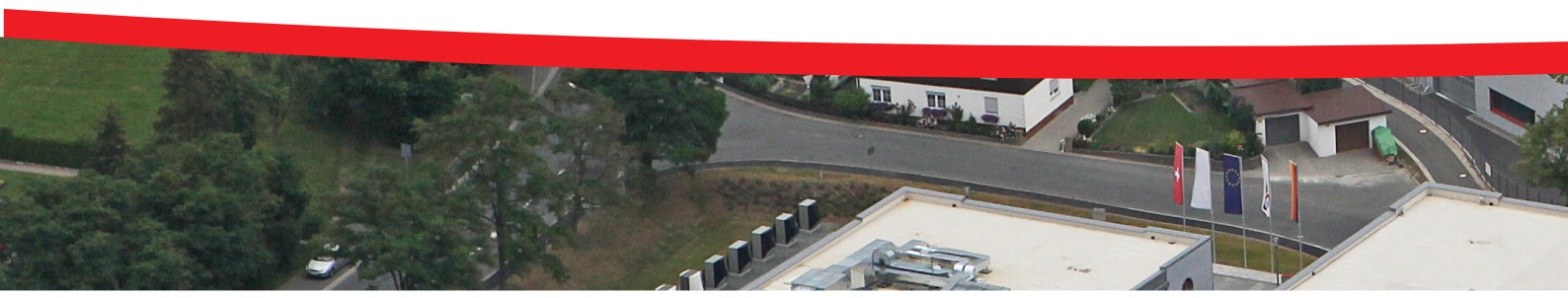
2009

Łączna moc urządzeń:

125,1 kW przy Bo/W35



Lp.	Pompa(y) ciepła	Moc grzewcza [kW]	Opis
1	1x SWP 430 1x SWC 330	76,0 kW	Dom Pomocy Społecznej, Wietrzychowice
2	SWP 500H	50,0 kW	Nadleśnictwo Bytnica
3	SWP 820	82,0 kW	Pensjonat, Białka Tatrzańska
4	SWP 430	43,0 kW	Hala magazynowa, Nowy Tomyśl
5	1x SWP 820 1x SWP 500H	132,0 kW	Budynki mieszkalne, Starachowice
6	SWP 540	54,0 kW	Zakład Wodociągów i Kanalizacji, Chełmno
7	SWP 1600	160,0 kW	Specjalny Ośrodek Wychowawczy, Ostrów Wlkp.
8	1x SWP 540 3x SWC 330+miernik	153,0 kW	Hala magazynowa, Żgów
9	1x SWP 820 2x SWP 430 3x SWP 670 4x SWP 540	587,7 kW	Zespół Szkół Technicznych, Mielec
10	2x SWP 820	163,8 kW	Hotel Górski PTTK, Ustrzyki Górne
11	2x SWP 820	163,8 kW	Gimnazjum Nr 1, Ozimek
12	SWP 670	67,0 kW	ITP.Poznań, Poznań
13	SWP 500H	50,0 kW	Regionalna Dyrekcja Lasów Państwowych, Piła
14	1x SWP 1600 1x SWP 850H	245,0 kW	Klasztor Sióstr Norbertanek, Imbramowice
15	SWP 1600	160,0 kW	Park Przemysłowo-technologiczny LUVENA, Luboń
16	SWP 540	54,0 kW	Centrum Ogrodnicze „Żurek” Świerklaniec
17	SWP 670	67,0 kW	Rezydencja prywatna, Chorzelów
18	SWP 430	43,0 kW	Lotnicze Pogotowie Ratunkowe, Poznań Ławica
19	3x SWP 581	174,3 kW	Centrum Doradztwo Rolniczego, Brwinów



Lp.	Pompa(y) ciepła	Moc grzewcza [kW]	Opis
20	SWP 670	67,0 kW	Szkoła Podstawowa im. M.Konopnickiej, Choroń
21	SWP 820	82,0 kW	Dom Weselny Sandomierz, Trześć
22	1x SWP 451 1x SWC 330K	78,1 kW	Stacji obsługi i sprzedaży samochodów ciężarowych SCANIA, Makowska
23	SWP 430	42,7 kW	Lotnicze Pogotowie Ratunkowe, Kielce, Masłów Pierwszy
24	1x SWP 850H 1x SWP 820	169,9 kW	Dom Pielgrzyma przy Klasztorze Karmelitów Bosych, Czerna
25	SWP 1250	125,0 kW	Basen solankowy, Inowrocław
26	SWP 691	69,1 kW	Gminna Biblioteka Publiczna, Sulmierzyce
27	2x SWP 581	115,2 kW	Sala bankietowo-cateringowa, Barcinek k/Poznania
28	SWP 430	42,7 kW	Lotnicze Pogotowie Ratunkowe, Wrocław
29	SWP 670	67,6 kW	Rezydencja prywatna, Dębica
30	2x SWP 1100	220,0 kW	Hotel SPA „Wieniawa, Rekowo Górne
31	4x SWP 1600	640,0 kW	Europejskie Centrum Solidarności, Gdańsk
32	SWP 1600	160,0 kW	Szkoła Podstawowa w Jarostach, Moszczenica
33	SWP 451	45,1 kW	Parafia św. Faustyny, Łaski
34	LW 310A	31,0 kW	Luksusowe apartamentowce „Dune”, Mielno
35	LW 251A	25,1 kW	Niedalino 13 B
36	LW 310	31,0 kW	Fabryka kosmetyków „Kanu”, Świeszyno
37	4x LW 310A	124,0 kW	Basen Miejski, Wysokie Mazowieckie
38	2x LW 310A	62,0 kW	Parafialny Dom Seniora i Opieki Paliatywnej, Pabianice



Lp.	Pompa(y) ciepła	Moc grzewcza [kW]	Opis
39	LW330A	33,0 kW	Poledno
40	1x SWC 330K 1x SWP 430	76,0 kW	Dom Weselny „Wola Ducka” Otwock
41	1x SWP 1000H 1x SWP 820 1x WZS 101H	192,1 kW	Hotel SPA Srebrny Dzwon***, Kadyny
42	SWP 1250	125,0 kW	Hotel, Suwałki
43	SWP 1250	125,0 kW	Zespół Kształcenia i Wychowania, Strzebielino
44	1x SWP 371 1x WZS 101H	47,2 kW	Mała Elektrownia Wodna, Ołownik
45	SWP 430	43,0 kW	„Estu Invest” Chocielewko, Nowa Wieś Lęborska
46	SWP 430	43,0 kW	BRWILNO DOLNE 8oD
47	SWP 540	54,0 kW	Inwestycja Prywatna, Buczek
48	SWP 540	54,0 kW	LPR Suwałki, Białystok
49	2x SWP 540	108,0 kW	CZESTKÓW B, 26A
50	2x SWP 540	108,0 kW	Budynek Zgromadzenia Sióstr Niepokalanego Serca Maryi, Nowe Miasto n/Pilicą
51	SWP 670	67,0 kW	Stacja Benzynowa BP, Sitno
52	SWP 670	67,0 kW	LASEK k/MSZCZONOWA
53	2x SWP 670	132,0 kW	Zakłady mięsne „POLSTAN”, Pijanów
54	SWP 820	82,0 kW	Dom Pomocy Społecznej, Krzecko
55	2x SWP 850H	170,0 kW	Pływalnia „Aqua-Tur”, Szczecinek
56	2x LW 251A	50,2 kW	Olsztyn
57	LW 251A	25,1 kW	Dziemiany
58	LW 310A	31,0 kW	Janowiec/ Kazimierza Dolnego

Lp.	Pompa(y) ciepła	Moc grzewcza [kW]	Opis
59	4x LW 310A	124,0 kW	Instytut Fizjologii i Patologii Słuchu, Kajetany
60	LW 330A	33,0 kW	Inwestycja Prywatna
61	1x SWP 1250 1x SWP 820	207,0 kW	Gdynia
62	1x SWP 1600 2x SWP 1250	410,0 kW	Kistowo
63	SWP 1600	160,0 kW	Linia
64	SWP 1600	160,0 kW	Brodnica
65	SWP 430	43,0 kW	Giżycko, Wilkasy, PTTK
66	1x SWP 540 1x SWP 820	136,0 kW	Inwestycja Prywatna
67	SWP 540	54,0 kW	Stowarzyszenie Speranda, Budowo
68	SWP 540	54,0 kW	Warszawa
69	SWP 540	54,0 kW	Jastrzębia Góra
70	SWP 540	54,0 kW	Inwestycja Prywatna
71	WWC 440X	44,0 kW	Wodociągi, Nieszawa
72	LW 310L	31,0 kW	Hotel "Arena Słońca", Łeba
73	1x LW 320 HA 1x WZS 61HKM 1x SWC 170H	55,1 kW	Inwestycja Prywatna, Stare Sady k/Mikołajek
74	SWC 330	33,0 kW	Stacja Paliw, Protasy, Zabłudów
75	SWP 1250	125,0 kW	Stacja Uzdatniania Wody Królewiecka, Elbląg
76	SWP 430	43,0 kW	Inwestycja Prywatna, Zawory k/ Kartuz
77	SWP 430	43,0 kW	Inwestycja Prywatna, Józefów
78	1x SWP 500H 1x SWP 700H	120,0 kW	DPS, Tyszkowce
79	3x SWP 500H	150,0 kW	DPS Folsz k/ Jasna
80	3x SWP 670	210,0 kW	Hotel "Złotaria", Choroszcz
81	SWP 670	67,0 kW	Hospicjum, Darłowo



Lp.	Pompa(y) ciepła	Moc grzewcza [kW]	Opis
82	SWP 820	82,0 kW	Basen, Morawica
83	2x SWP 820	164,0 kW	Basen, Strawczynek
84	SWP 820	82,0 kW	Blok mieszkalny, Warszawa Bemowo
85	2x LW 310A	62,0 kW	ALLSPICE, Łomianki
86	LW 320 HA	32,0 kW	Prywatna Inwestycja
87	LW 330A	33,0 kW	Pensjonat, Rowy
88	1x LW 330 MI 1x LW 330 MI-VL	66,0 kW	Inwestycja prywatna, Wrocław
89	LW 330A	33,0 kW	Inwestycja prywatna
90	3x LW 330A	99,0 kW	ChomiąŜa Szlachecka "Gród Piasta"
91	3x SWC 230	69,0 kW	EuroStyl
92	SWC 330K	33,0 kW	Inwestycja Prywatna, Kątko k/ Ostródy
93	SWC 330K	33,0 kW	Prywatna Klinika Położnicza, Olsztynie
94	1x SWP 540 1x SWC 330	87,0 kW	Inwestycja Prywatna
95	SWP 670	67,0 kW	Inwestycja Prywatna, Rzemień
96	4x SWP 820	328,0 kW	Aqua Cetrum, Kościerzyna
97	2x SWP 850H	170,0 kW	Hotel Afrodyta
98	LW 320 H-A	32,0 kW	Inwestycja Prywatna
99	LW 330	33,0 kW	Inwestycja Prywatna
100	2 x LW 330A	66,0 kW	Stadion Miejski, Kościerzyna



Lp.	Pompa(y) ciepła	Moc grzewcza [kW]	Opis
101	LW 330A	33,0 kW	Inwestycja Prywatna
102	LW 330A	33,0 kW	Inwestycja Prywatna
103	LW 330A	33,0 kW	Inwestycja Prywatna
104	LW 330A MI/VL	33,0 kW	Inwestycja Prywatna
105	1x LW 190 MI-VL 4x LW 330A	151,0 kW	Hala produkcyjna, malarnia, pomieszczenia socjalno biurowe "BOGRA", Góra św. Małgorzaty
106	SWP 1600	160,0 kW	Szpital
107	SWP 1600	160,0 kW	Hotel, Iława
108	SWP 390	39,0 kW	Inwestycja Prywatna
109	SWP 540	54,0 kW	Inwestycja Prywatna
110	SWP 670	67,0 kW	Hala magazynowa "TREC Nutrition", Gdynia
111	1xSWP 670 1xSWP 700H 1xSWP 1000H 3 x SWP 1100	560,1 kW	Drohiczyn
112	SWP 850H	85,0 kW	Apartamenty "Biały Dwór", Gdynia
113	SWP 390	39,0 kW	Apartamenty "Dębki Playa", Dębki
114	WWP 1100X	110,0 kW	Inwestycja Prywatna z basenem, Łódź
115	2x WWP 1100X	220,0 kW	Zakład Produkcyjny, Piła



Alpha-InnoTec Pompy Ciepła szerokiego zastosowania!



Produkty Alpha-InnoTec posiadają znak CE



Alpha-InnoTec należy do:
· Bundesverband WärmePumpe (BWP) e. V.
· Fördergemeinschaft Wärmepumpen Schweiz
· Leistungsgemeinschaft Wärmepumpe Austria
· European Heatpump Association (EHPA)



Alpha-InnoTec posiada certyfikat ISO 9001 (dot. jakości) i ISO 14001 (dot. ochrony środowiska)



Produkcja Alpha-InnoTec jest kontrolowana przez TÜV



Alpha-InnoTec posiada europejski znak jakości w dziedzinie pomp ciepła. Więcej informacji pod adresem: www.alpha-innotec.de/guetesiegel

JESTEŚMY DLA WAS!



PRZEDSIĘBIORSTWO "HYDRO-TECH" KONIN

SIEDZIBA GŁÓWNA

ul. Zakładowa 4 d
62-510 Konin

Tel.: (63) 245 34 79
Fax: (63) 242 37 28
www.hydro-tech.pl
www.alpha-innotec.pl
e-mail: hydro@hydro-tech.pl

ODDZIAŁ TRÓJMIASTO

Centrum Kwiatkowskiego
ul. 10 Lutego 16
81-364 Gdynia

Tel.: (58) 783 17 12
Fax: (58) 783 17 11
www.hydro-tech.pl
www.alpha-innotec.pl
e-mail: gdynia@hydro-tech.pl

ODDZIAŁ POZNAŃ

ul. Samotna 4
61-441 Poznań

Tel.: (61) 830 03 52
Fax: (61) 830 21 21
www.hydro-tech.pl
www.alpha-innotec.pl
e-mail: poznan@hydro-tech.pl



Specjaliści od pomp ciepła

Przedsiębiorstwo
HYDRO-TECH
Konin
wyłączny przedstawiciel w Polsce